











凝心聚力，
共同进步。



2024年，兖煤澳洲迎来在澳耕耘二十周年庆典。通过战略收购和有机扩张，公司已发展成为澳大利亚最大的煤炭生产商之一。我们向广泛客户出口优质动力煤和冶金煤，客户遍及亚洲市场。

对于过去二十年兖煤澳洲取得的成就，我们深感自豪：我们成功建立安全、盈利且可持续发展的业务；助力建设更强大及更具有韧性的社区；基于中澳共同价值观构建强大公司文化；并向澳洲资产投资逾100亿澳元。2023年全年，兖煤澳洲仍然是澳洲政府重大收入来源，使用利润缴纳了地方议会差饷、州政府特许权使用费及企业税项。2023年兖煤澳洲所有矿区共同为政府贡献收入共计36亿澳元。展望未来，兖煤澳洲目标明确——仍然矢志成为全球社会发展与建设的可靠能源及资源供应商。

按矿场划分的经济贡献

	新南威尔士州 亨特谷 ¹	新南威尔士州 莫拉本	新南威尔士州 沃克山	新南威尔士州 艾诗顿	新南威尔士州 斯特拉福德/ 杜拉里	新南威尔士州 澳思达	新南威尔士州 企业	昆士兰州 中山 ²	昆士兰州 雅若碧	昆士兰州 凯贝唐 ³	西澳大利亚 普瑞马 ³	2023年 总计
	多坑矿，采用索斗铲、卡车及铲车作业，生产半软焦煤及动力煤供出口；由亨特谷合资企业经营。	露天矿和长壁井工矿综合体，采用卡车及铲车生产动力煤供出口；由充煤澳洲经营。	露天矿，采用索斗铲、卡车及铲车生产半软焦煤和动力煤供出口；由充煤澳洲经营。	生产半软焦煤供出口的井工矿；由充煤澳洲经营。	露天矿，采用卡车及铲车生产动力煤和半硬焦煤；由充煤澳洲经营。	井工矿，生产优质半硬低灰分焦煤。于2021年关闭。	充煤澳洲有两个企业办事处，位于新南威尔士州的悉尼及纽卡斯尔。	露天矿，采用卡车及铲车生产低挥发喷吹煤(PCI)和硬焦煤；由中山合资企业经营。	露天矿，采用卡车及铲车生产超低挥发喷吹煤和动力煤；由充煤澳洲经营。	位于苏拉特盆地的露天矿，采用卡车及铲车生产低灰分动力煤供出口；由充煤澳洲经营。	露天矿，采用卡车及铲车生产亚烟煤、低灰分及低硫煤供国内发电及冶金应用；由充煤澳洲经营。	
	1,349	790	1,215	264	65	9	256	347	387	186	351	5,219
 百万澳元	187	138	211	50	11	2	76	57	65	27	51	875
	803	805	739	467	258	158	495	433	458	344	405	3,013
 百万澳元	1,231	1,080	934	127	73	9	175	865	385	278	230	5,386
 百万澳元	1,672	1,452	1,437	202	98	13	2,382	1,179	634	491	285	9,844
间接及总影响 ⁴												
	16,584	14,168	14,044	2,115	980	130	17,659	9,792	6,240	4,629	3,180	89,522
 百万澳元	1,201	1,059	1,111	183	72	11	1,455	691	457	332	229	6,801
 百万澳元	3,433	3,057	2,973	422	205	27	5,073	2,004	1,275	1,001	554	20,025

图解:  全职员工  工资及薪金  支持的本地企业  购买货品及服务  经济影响

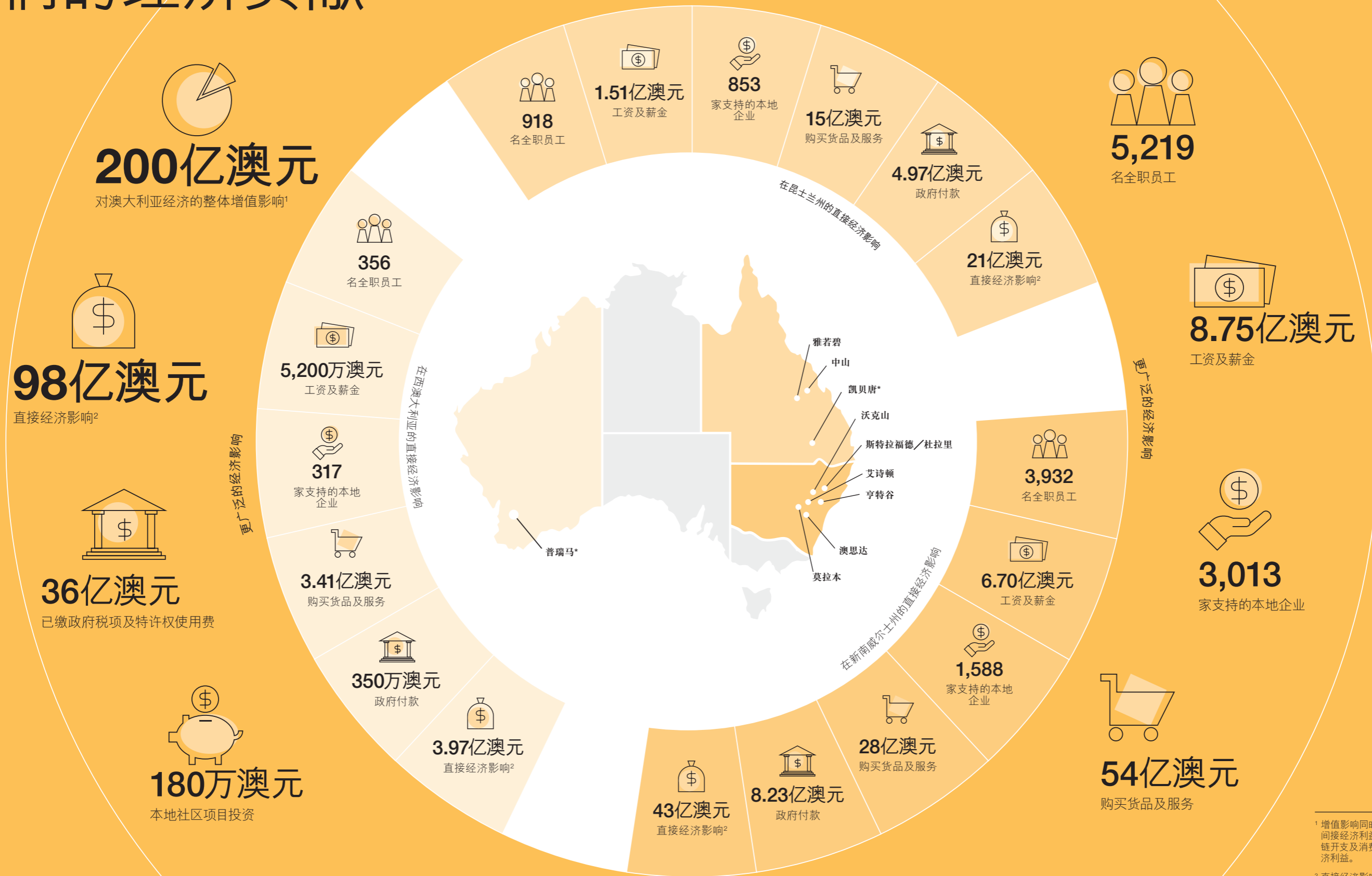
¹ 亨特谷为非法人合资企业，充煤澳洲于其中拥有51%权益。
² 中山为法人合资企业，充煤澳洲于其中拥有稍低于50%权益。
³ 充煤澳洲代表其大股东充矿能源集团管理这些矿区。
⁴ 此乃估计充煤澳洲直接开支的顺势影响，当中计及间接效应和消费诱导效应。



“兖煤澳洲致力于对我们营运所在地产生积极影响。”

透过社区支持计划，我们通过多种措施支持社区项目，如：为健康服务提供资金；赞助主要社区活动及俱乐部；支持环保举措；及透过支持土著培训等提供教育及培训。我们很自豪能够帮助澳大利亚偏远地区建立更强大及更具有可持续性的社区。2023年，社区支持计划及我们的相联合资企业向全澳大利亚199项举措投资180万澳元。

2023年 我们的经济贡献



¹ 增值影响同时把握兖煤澳洲的直接及间接经济利益。间接影响把握业务供应链开支及消费诱导支出产生的顺势经济利益。

² 直接经济影响为兖煤澳洲透过以下各项已直接注入经济的金钱总额：薪金及工资；向供应商及服务提供商付款；社区供款；各级政府的税项及特许权使用费付款。

* 受兖煤澳洲管理但非拥有。

